

Studentenwohnheim Holbeinstraße 36/1 und 36/2

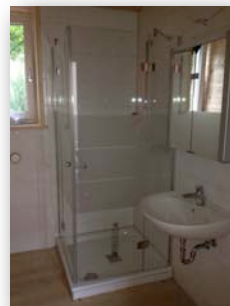


Es handelt sich um Neubauten, der besonderen Art. Es sind Effizienzhäuser 40 ökologisch solar gebaut aus komplett nachwachsendem Baustoff Holz. Sie sind dampfdiffusionsoffen, haben Wände aus Fichtenholz der Fußboden besteht aus geseiften Eichendielen.

Jeder Raum hat aus hygienischen Gründen eine eigene Lüftungsanlage mit Wärmerückgewinnung. Durch die hochwertige Dämmung 50 cm in Dach Wand Boden, wird auf ein herkömmliches wassergeführtes Heizsystem verzichtet und mit Infrarotheizplatten nachgeheizt.

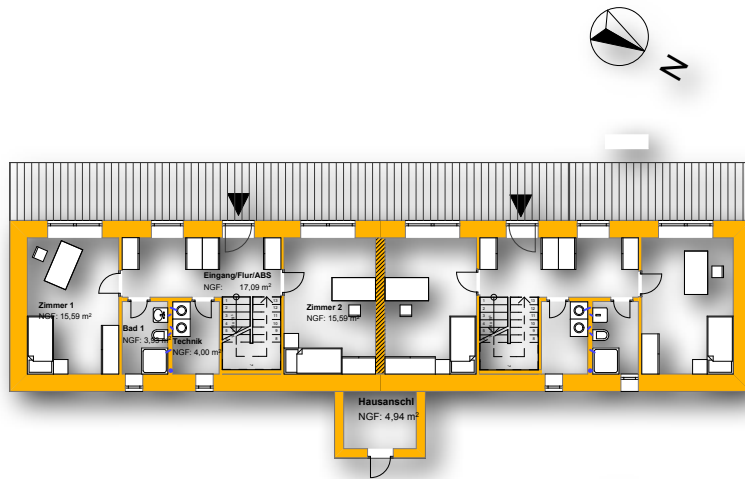
Das warme Wasser wird solar über Sonnenkollektoren primär hergestellt und kann elektrisch bei Bedarf nachgeheizt werden.

Die Stromversorgung erfolgt teilweise aus dem nebenstehenden Wasserlauftrad.

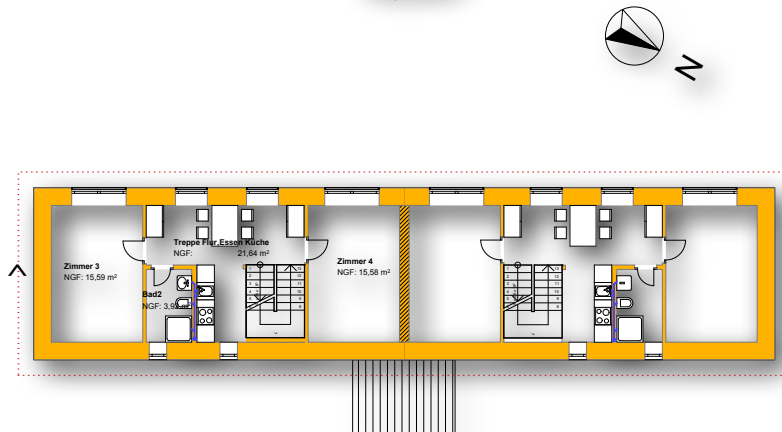


Wir bieten 2 Doppelhaushälften mit je 2 Einheiten an, wobei jede Einheit auch eigenständig angemietet und von den Nebenkosten abgerechnet werden kann. Jede Einheit beherbergt 4 Personen. Diese haben je ein Zimmer mit ca. 15 m² pro Person (möbliert mit Bettgestell, Lattenrost, Nachttisch, Schrank, Kommode, Schreibtisch, Schreibtischstuhl, Ordnerregal, Nachttischlampe, Schreibtischlampe, Stehlampe) für 2 Personen gemeinsam eine Nasszelle mit Dusche, Waschbecken und WC. Jedes Haus hat eine eigene Küche, Hängeschränke, Backofen, Herd großer Kühlschrank, Spüle und Geschirrspüler. Die gemeinsame Esszone hat einen Tisch – ausziehbar und 4 Stühle. Pro Haushälfte ist im EG ein Technik/Abstellraum.

Studentenwohnheim Holbeinstraße 36/1 und 36/2



Erdgeschoss



Obergeschoss

Vor dem gesamten Häuserkomplex sind Terrassen vorgelagert, im Obergeschoss hat jedes Zimmer einen französischen Balkon. Für jeden Bewohner steht je ein Pkw-Stellplatz sowie ein Fahrradabstellplatz zur Verfügung. Über Münzsystem stehen eine Gewerbewaschmaschine und ein Gewerbewäsche-trockner allen Bewohnern zur Verfügung. Bei Bedarf, können die Gemeinschaftsflächen (Badezimmer, Flure, Treppenhaus, Küche, Essraum) gegen Entgelt ein mal pro Woche geputzt werden.

- **Kaltemiete pro Zimmer** **320,- € / Monat**
- **Nebenkosten pro Zimmer** **ca. 30,- € / Monat**
Nebenkosten werden nach Verbrauch angepasst
- **PKW Stellplatz** **15,- € / Monat**
optional, falls gewünscht

Vorgesehen ist die Vermietung jeweils einer kompletten Wohneinheit (4.Pers.), die Vermietung einzelner Zimmer ist daher nicht Möglich.

Bewerbungen und Anfragen bitte nur per E-Mail, Bewerbungs- und Aufnahmeformular ist auf der Homepage erhältlich.

Karl Rinker GmbH Co KG

Ansprechpartner: Barbara Schweitzer
e-mail: schweitzer.karl-rinker@t-online.de
www: www.karl-rinker.de

